

OBS!! Detta gäller INTE de som har motor på garageporten.

Smörja och justera garageport: PTFE Smörjmedel finns hos gårdsombud.

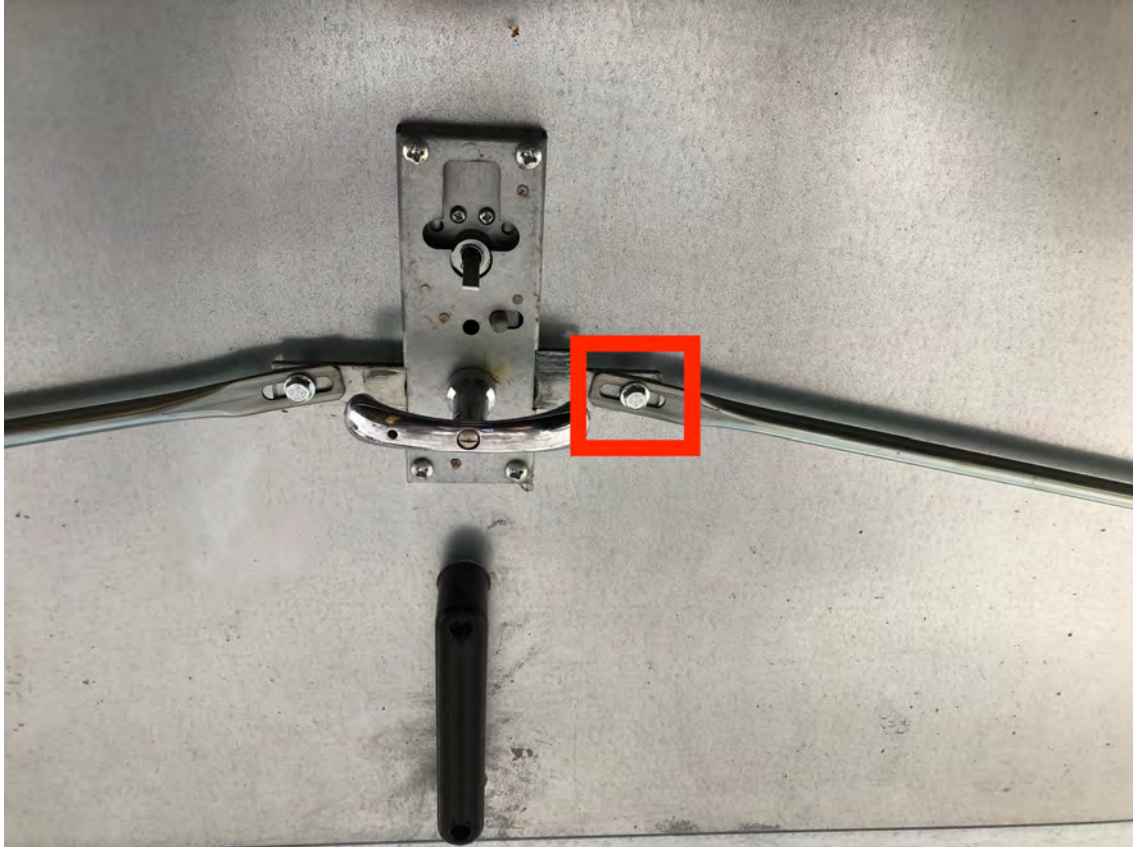
De båda låsklackarna måste ta i ramen ordentligt för att låsa garagedörren. För att detta skall vara optimalt, både att kunna stänga porten och att porten låses fast i ramen, måste klacken justeras för varje garageport. Både höger och vänster sida.

Låsklackarna måste vara så pass långt ut att de låser fast porten i ramen, men porten måste kunna öppnas och stängas utan att det kärvar.

För att justera ena sidan: lossa de två skruvarna, en ovan och en under, med en stjärnmejsel.



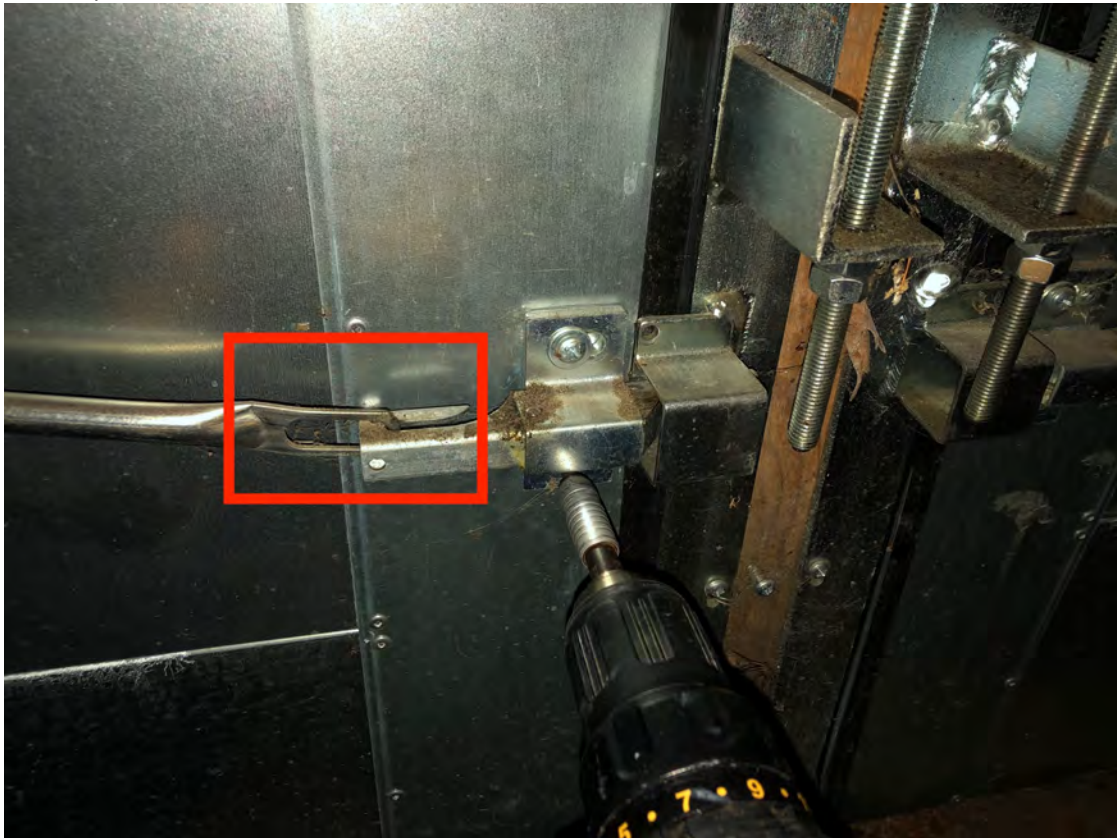
Lossa också den låsmutter som sitter vid låskistan, med skiftnyckel eller fast nyckel 11.



Nu kan låsklacken justeras så att avståndet mellan låsklacken och ramen är bra. Skruva fast de två stjärnskruvarna.



Justera sedan låsarmen så att den sitter så långt mot låstkistan som möjligt (mitten av dörren)



Skruva fast låsmuttern.



Smörj klacken så att den glider lätt i fästet.



Upprepa sedan proceduren på motsatt sida